

## REHADAT-Elan für neuere Betriebssysteme unter Windows 7 bzw. 8 im 32-bit-Modus starten

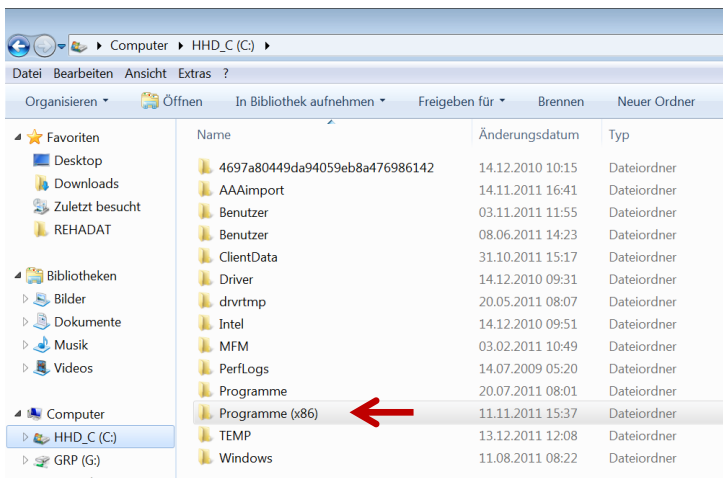
(am Beispiel von REHADAT-Elan 2012 – bitte ersetzen Sie ggf. die Jahreszahl durch das aktuelle bzw. gewünschte Anzeigjahr)

Voraussetzung: REHADAT-Elan für neuere Betriebssysteme ist in der Standardkonfiguration auf dem Computer eingerichtet (d.h. es gibt ein Verzeichnis elan2012start im Benutzerverzeichnis des angemeldeten Nutzers).

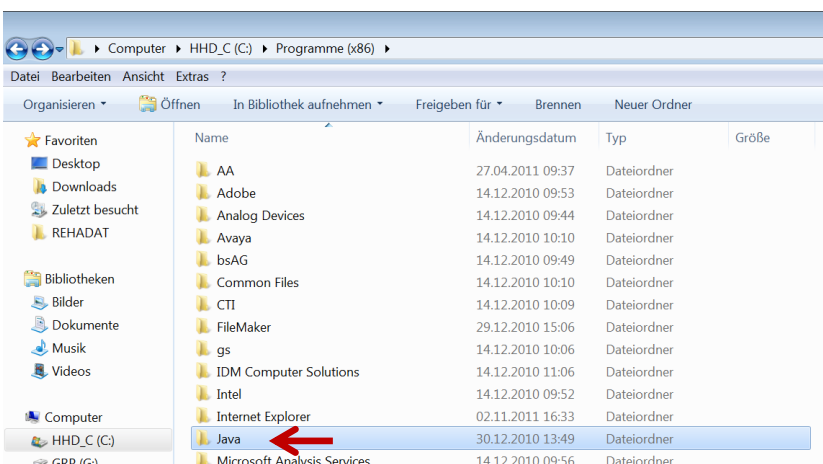
### 1. Pfad zur 32-bit-Java-Version heraussuchen

Öffnen Sie den Dateieexplorer und klicken Sie auf „Computer“ - „(C:)“.

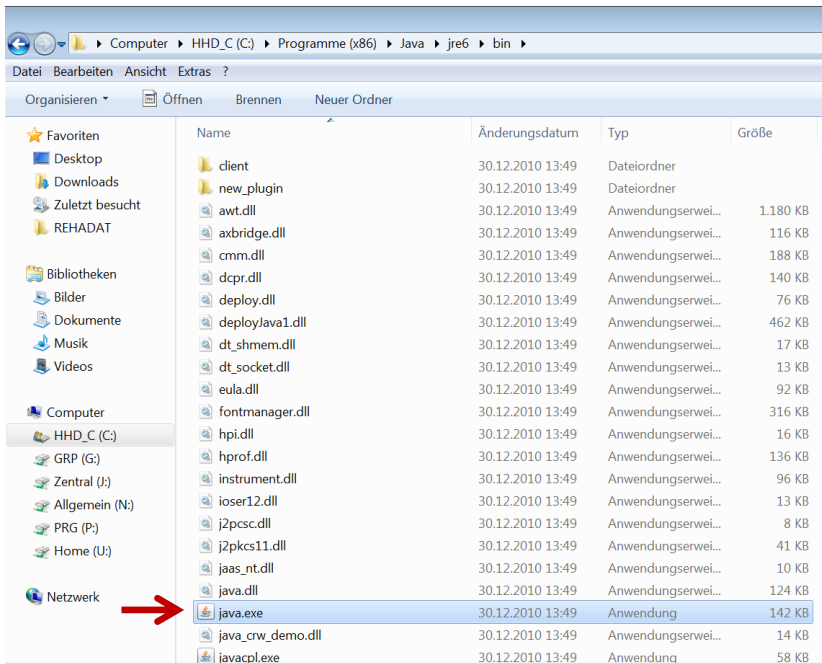
Im rechten Fenster werden zwei Verzeichnisse angezeigt, die Programme (oder Program Files) heißen. Eins davon hat den Zusatz (x86).



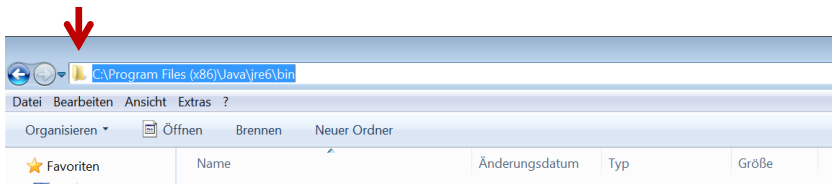
Wechseln Sie in das Verzeichnis **Programme (x86)**. Nun sollte rechts ein Unterverzeichnis Java angezeigt werden.



Wechseln Sie in dieses Verzeichnis und dann in die folgenden Unterverzeichnisse **jre6** und **bin**. Nun können Sie die Java-Programmdatei sehen. Je nachdem, ob Sie Dateieinstellungen angezeigt bekommen oder nicht, heißt diese java oder java.exe und ist am kleinen Java-Symbol zu erkennen.



Klicken Sie nun in der Adresszeile ganz oben links auf das Ordnersymbol.



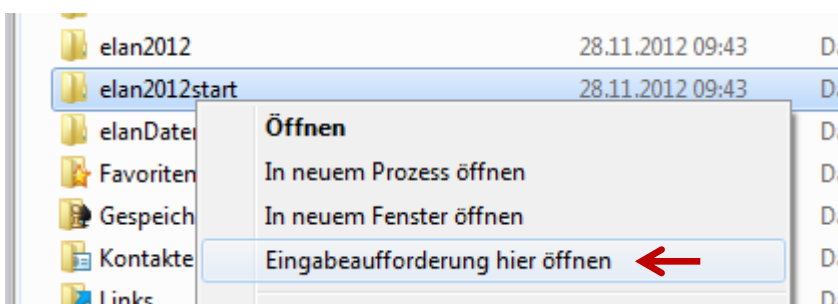
Jetzt wird der „echte“ Pfadname angezeigt, den Sie in Schritt 3 benötigen. Kopieren Sie diesen in die Zwischenablage.

## 2. Die Eingabeaufforderung im Verzeichnis elan2012start öffnen

Wechseln Sie nun im Date Explorer in Ihr Benutzerverzeichnis und markieren Sie den Ordner elan2012start (einmal anklicken).

Dann drücken Sie gleichzeitig die Shift- und die rechte Maustaste.

Es öffnet sich folgende Auswahl:



Wählen Sie hier die Option „Eingabeaufforderung hier öffnen“.

Nun sollte sich die Eingabeaufforderung öffnen. Der Cursor sollte dabei wie abgebildet im Verzeichnis elan2012start stehen.

```
C:\Windows\system32\cmd.exe
C:\Users\abrockha\elan2012start >
```

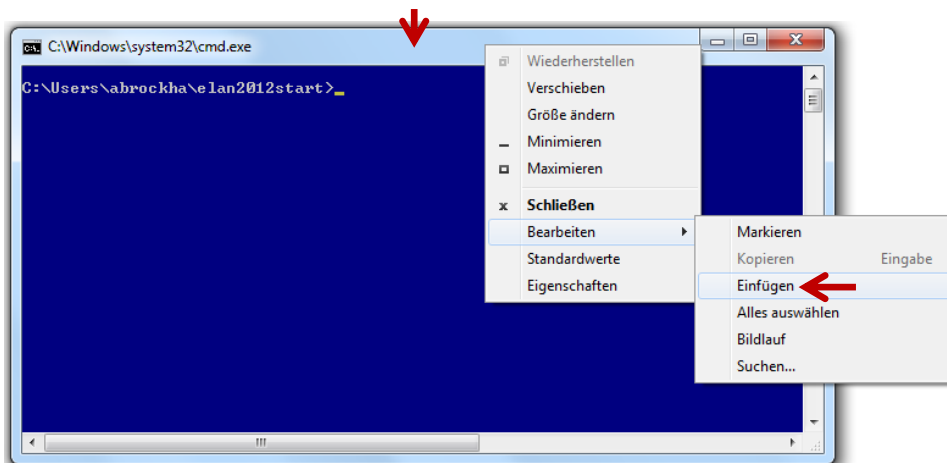
### 3. REHADAT-Elan im 32bit-Modus starten

Um REHADAT-Elan im 32-bit-Modus zu starten muss hier nun

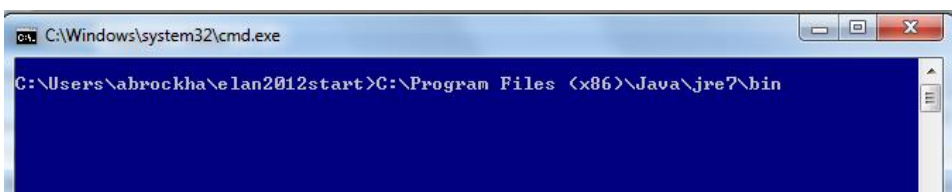
- zuerst die java-Datei mitsamt dem gesamtem Pfad zur 32-bit-Version in Hochkommata eingetragen werden (siehe Punkt 1)
- dahinter ein Leerzeichen gesetzt und dann weiter eingegeben werden -jar rehadat\_elan2012.jar

Beispiel: "C:\Program Files (x86)\Java\jre6\bin\java" -jar rehadat\_elan2012.jar a=a b=b

Am Leichtesten geht das so: Klicken Sie mit der **rechten Maustaste** auf den oberen blauen Rahmen der Eingebaufforderung. Es öffnet sich ein Kontextmenü. Gehen Sie dort auf **Bearbeiten** und wählen im folgenden Menü **Einfügen**.

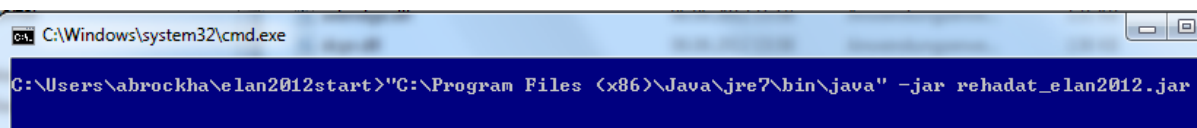


Der Java-Pfad wird nun aus der Zwischenablage eingefügt.



Gehen Sie nun **mit der Pfeiltaste**

- vor den Laufwerksbuchstaben (hier C:) und fügen Sie dort ein **Anführungszeichen** ein
- wieder ans Ende und fügen nach direkt nach bin die Zeichenfolge **java" -jar rehadat\_elan2012.jar** ein.



Bestätigen Sie die Eingabe mit Return. Diese Form des Programmaufrufs ist nur für die Datenübernahme nötig. Anschließend können Sie REHADAT-Elan normal starten.